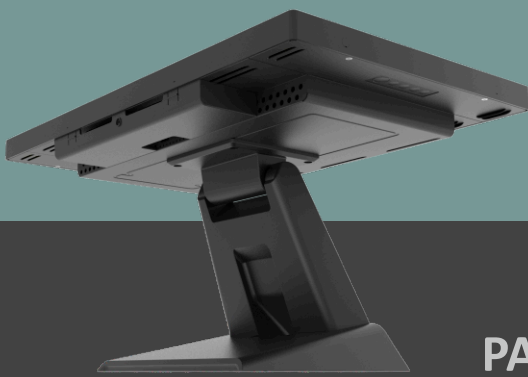


SEYPOS

Touch Scan Print

SEYPOS TMC-22

PANTALLA PLANA TRUE-FLAT P-CAP 21.5"
CRISTAL FRONTAL IP65
RESISTENTE A LÍQUIDOS Y SUCIEDAD
CALIDAD INDUSTRIAL



PANTALLA TÁCTIL CAPACITIVA PROYECTADA

OSD Controls



VESA 100 mount or bracket mount



Widescreen

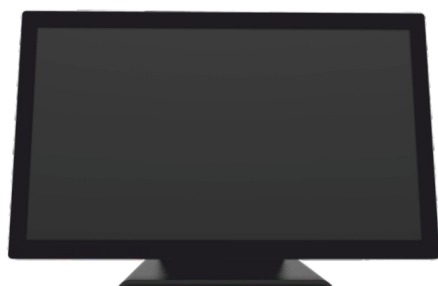


IO Port



MONITOR TÁCTIL SEYPOS TMC22 P-CAP

<i>Características Técnicas</i>	<i>Seypos TMC-22</i>
Tamaño	21.5" TFT LCD
Resolución	1920 x 1080
Contraste	1000:1
Brillo	250 nits
Ángulo de Visión	H:178° / V:168°
Pantalla Táctil	P-CAP Capacitiva Proyectada
Puntos de Contacto	10 Multitouch
Touch Screen Interface	USB-HID (Tipo B)
USB	1 x USB HID
Video	1 x VGA (DB15) + 1 x DVI
Serial	1 x RJ11 (Remote Key)
Power Input	1 x 12V DC Jack
Power Supply	50W (12V / 4.16A) Externo
Speaker	NA
Color Carcasa	Negro
Materiales	Glass, SECC, Plastic (ABS)
Resistencia	Frontal IP65 , IPX1
Dimensiones	517.4 x 351.7 x 219.0 mm (With Stand), 517.4 x 313.3 x 46.0 mm (Without Stand)
Peso Neto / Bruto	7.8 kg / 10.8 kg
Soporte Vesa	100 x 100
Certificaciones	BSMI, CCC, CE, FCC B Class, RoHS, UL, cUL
Temperatura Operando	0°C ~ 40°C, 20% ~ 80% RH. Non-Condensing
Temperatura Almacenado	-20°C ~ 60°C, 10% ~ 90% RH. Non-Condensing



21.5"



IP65

VESA

CARACTERÍSTICAS ESPECIALES

- PANTALLA PLANA TRUE-FLAT P-CAP
- CRISTAL FRONTAL IP65
- CALIDAD INDUSTRIAL